

# **Standard abitativi**

## **Altezza dei locali di abitazione**

L'altezza interna utile dei vani di abitazione non può essere inferiore a mt 2,70, con esclusione dei corridoi, disimpegno, bagni e ripostigli, per i quali può essere di mt. 2,40.

Nel caso di locali sottotetto con soffitti non orizzontali, l'altezza media deve essere di mt 2,70 e la minima variabile, secondo le disposizioni regionali recepite poi dai vari comuni.

## **Superficie minima abitabile dei locali**

Per ogni abitante si deve prevedere una superficie minima abitabile di mq. 14 fino a 4 persone, e di mq 10 per ogni abitante in più.

Le stanze da letto devono avere una superficie minima di mq 9 se per una persona e di mq 14 se per due persone.

Ogni alloggio deve essere dotato di un locale soggiorno-cucina di almeno mq 14.

Una cucina deve avere una superficie minima di 8-9 mq

Un bagno di minimo 2-3,5 mq

Tutti i locali degli alloggi, eccettuati quelli destinati a servizi igienici, disimpegno, corridoi, vani scala e ripostigli debbono fruire di illuminazione naturale diretta, adeguata alla destinazione d'uso.

Per ogni locale di abitazione la superficie finestrata non potrà essere inferiore ad  $1/8$  della superficie del pavimento

Il “posto di cottura”, eventualmente annesso al locale di soggiorno, deve comunicare ampiamente con quest'ultimo e deve essere adeguatamente munito di impianto di aspirazione forzata sui fornelli

La stanza da bagno deve essere fornita di apertura all'esterno per il ricambio dell'aria o dotata di impianto di aspirazione meccanica.

Per ciascun alloggio, almeno una stanza da bagno deve essere dotata dei seguenti impianti igienici: vaso, bidet, vasca da bagno o doccia, lavabo.

# Le zone funzionali

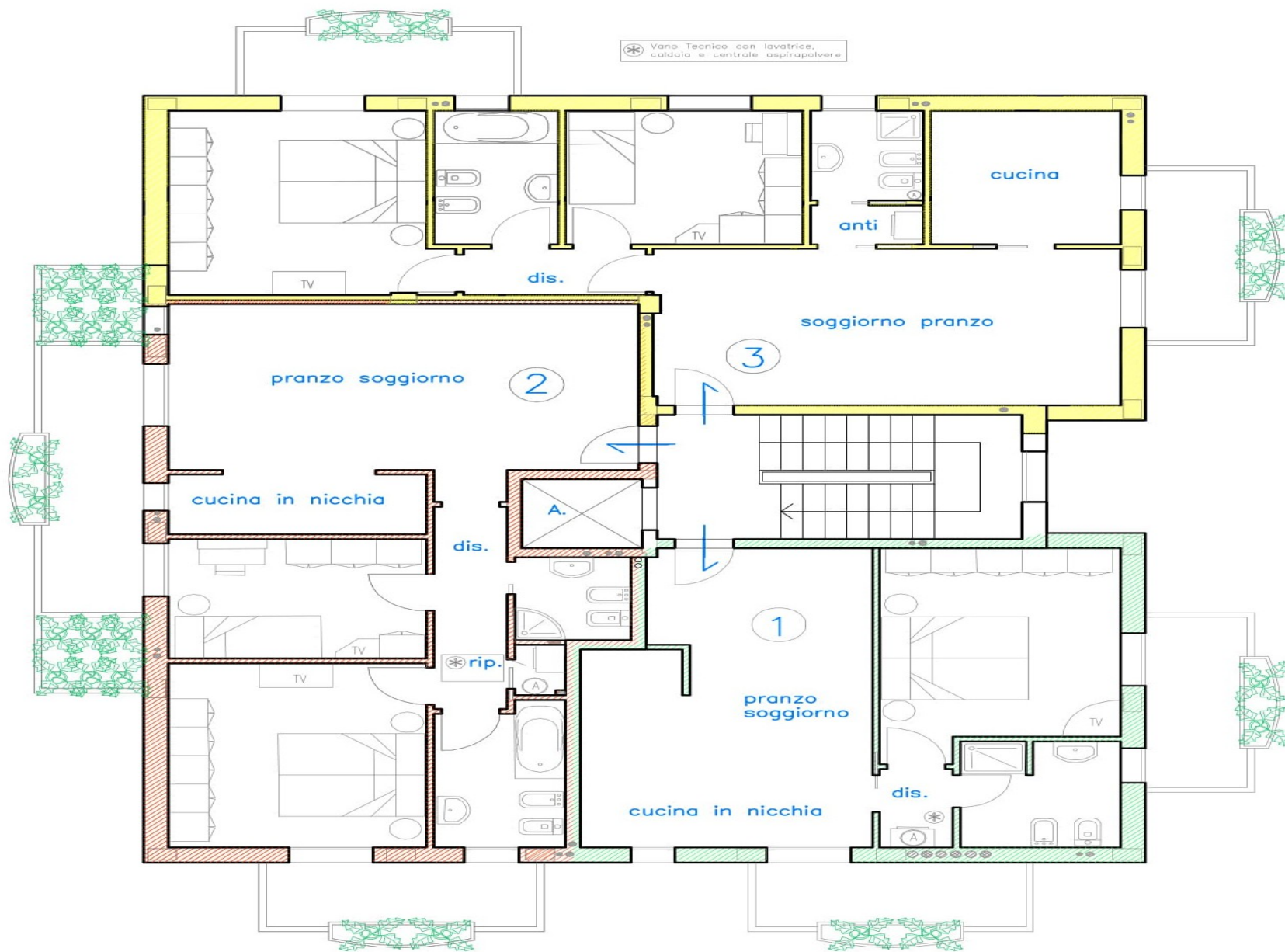
**ZONA GIORNO** Ambienti diurni: soggiorno, salotto, studio, pranzo

**ZONA NOTTE** Ambienti notturni: camere da letto

**ZONA SERVIZI** Cucina, dipendenze, corridoi, bagni

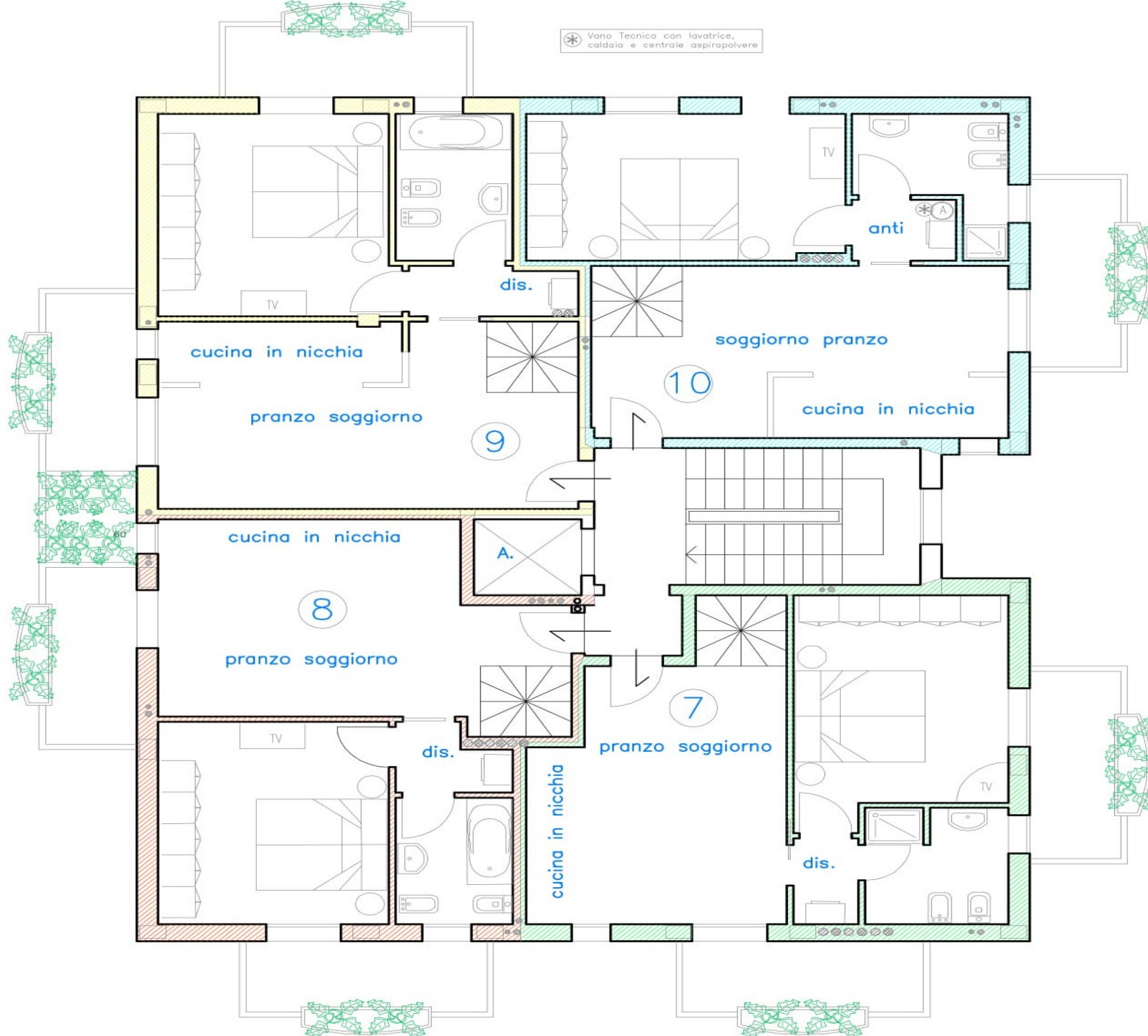
Oltre agli standard abitativi nella progettazione di uno spazio abitativo, fondamentale importanza hanno i fattori funzionali, ovvero , quegli accorgimenti che determinano una rispondenza logica tra le varie parti e le funzioni che l'uomo deve esplicarvi quotidianamente o ciclicamente.

- separazione tra zona giorno e zona notte;
- contiguità sala - cucina (cucinare - mangiare);
- sala da pranzo vicina al soggiorno (mangiare - riposare)
- studio, salotto o soggiorno e cucina vicini all'ingresso;
- un bagno vicino alle camere da letto (dormire - lavarsi );



PIANTA PIANO PRIMO

\* Vano Tecnico con lavatrice, caldaia e centrale aspirapolvere



PIANTA PIANO TERZO



